

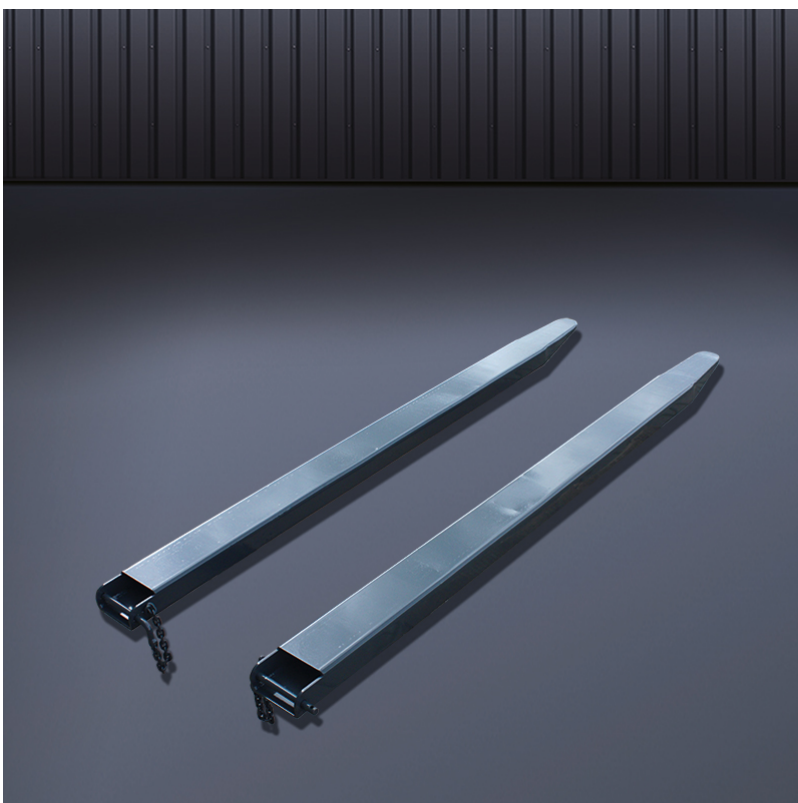
Gabelverlängerung, offene Ausführung

Typen: 2111



Gabelverlängerung, geschlossene Ausführung

Typen: 2112



ORIGINAL-BETRIEBSANLEITUNG

Gabelverlängerung offene Ausführung

Typen: 2111

Gabelverlängerung geschlossene Ausführung

Typen: 2112



Hersteller: Florian Eichinger GmbH
An der Lände 10
92360 Mühlhausen in der Oberpfalz

Kontakt: Eichinger Industrie GmbH
Maria-Hilf-Str. 15-21
92334 Berching
Tel. +49 (0)8462 34 89 99 0
Mail: info@eichinger-industrie.de

Beschreibung

Die Gabelverlängerung dient zum Transportieren von palettierter Ware oder einem anderen Flurförderzeug vorgesehene Ladegut.

Bestimmungsgemäße Verwendung

Die Gabelverlängerung wird zusammen mit einem Gabelstapler eingesetzt.

Sicherheitshinweise

1. Das Transportieren von Personen ist verboten. Es besteht Lebensgefahr.
2. Das Heben und Transportieren mit ungeeigneten Hebemitteln ist verboten.
3. Die auf dem Typenschild angegebene Tragfähigkeit darf nicht überschritten werden.
4. Auf die Tragfähigkeit des Staplers achten.
5. Kein Aufenthalt von Personen unter schwebender Last.
6. Bedienung nur von Personen, die mit dieser Aufgabe vertraut ist.
7. Jeder Bediener muss vor der Inbetriebnahme die Betriebsanleitung gelesen haben.
8. Niemals Gabelverlängerungen einzeln benutzen oder ungleichmäßig beladen
9. Niemals Gabelverlängerungen Seitenkräften aussetzen. Schräges Ein- und Ausfahren aus dem Ladegut ist unzulässig.
10. Niemals Gabelverlängerungen an einem Drehgerät einsetzen.
11. Die Länge der Grundgabelzinke muss mind. 60 % der Gabelverlängerung betragen
12. Achtung: Quetschgefahr durch bewegte Teile
13. Das Typenschild muss am Gerät immer vorhanden und lesbar sein.
14. Immer sicherheitsbewusst und gefahrenfrei arbeiten
15. Der Betreiber ist dafür verantwortlich, dass das Hebemittel (z.B. Stapler, Kran) und das Anbaugerät aufeinander abgestimmt ist.
16. Liegen Mängel vor, darf das Gerät erst nach der Beseitigung der Mängel wieder benutzt werden

ORIGINAL-BETRIEBSANLEITUNG

Gabelverlängerung offene Ausführung

Typen: 2111

Gabelverlängerung geschlossene Ausführung

Typen: 2112



Aufbau Gabelverlängerung offene Ausführung

1. Gabelverlängerung aus einer robusten Stahlkonstruktion
2. Aufnahme mit den Zinken des Gabelstaplers
3. Gabelverlängerung als C-Profil. Die Mitte der Unterseite ist geöffnet
4. Eine Bolzensicherung schützt vor unbeabsichtigtes Abrutschen von den Staplerzinken

Aufbau Gabelverlängerung geschlossene Ausführung

1. Gabelverlängerung aus einer robusten Stahlkonstruktion
2. Aufnahme mit den Zinken des Gabelstaplers
3. Gabelverlängerung als rundum geschlossene Ausführung.
4. Eine Bolzensicherung schützt vor unbeabsichtigtes Abrutschen von den Staplerzinken

Inbetriebnahme

Die Gabelverlängerung wird fertig montiert angeliefert und ist sofort einsatzbereit. Vor dem ersten Einsatz prüft der Betreiber ob das Gerät vollständig geliefert wurde. Es ist eine Sichtprüfung durchzuführen.

Bedienung Gabelverlängerung

1. Mit den Zinken des Gabelstaplers in die Gabelverlängerung einfahren
2. Bolzensicherung hinter dem unteren Gabelrücken der Grundgabelzinken des Gabelstaplers befestigen.
3. Die Länge der Grundgabelzinke muss mind. 60 % der Gabelverlängerung betragen.

Prüfung

1. Die Gabelverlängerung muss jährlich durch einen Sachkundigen geprüft werden. Alle Prüfungen sind zu dokumentieren. Festgestellte Mängel müssen umgehend beseitigt werden.
2. Die Bestimmungen der Betriebssicherheitsverordnung (BetrSichV) sind zu beachten.
3. Prüfkriterien: Verschleiß und ordnungsgemäße Funktion der Gabelverlängerung. Bleibende Verformungen. Risse in der Schweißnaht. Vollständigkeit der Bolzensicherung. Zustand des Typenschildes.

Wartung, Reparatur

1. Wartungsarbeiten sind vor Inbetriebnahme von Sachkundigen durchzuführen
2. Reparaturen dürfen nur vom Hersteller oder der von ihm beauftragten Personen durchgeführt werden.