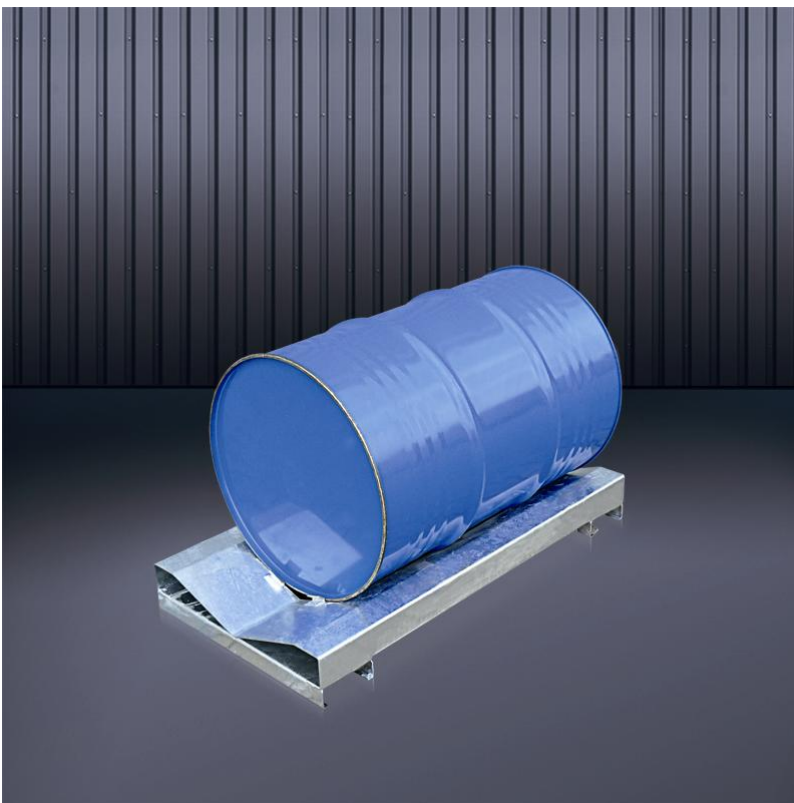


Fasspalette, Regal-Fasspalette

Typen: 2261, 2262



2261



2262

Hersteller: Florian Eichinger GmbH
An der Lände 10
92360 Mühlhausen in der Oberpfalz

Kontakt: Eichinger Industrie GmbH
Maria-Hilf-Str. 15-21
92334 Berching
Tel. +49 (0)8462 34 89 99 0
Mail: info@eichinger-industrie.de

Beschreibung

Die Fasspaletten werden für das Transportieren von liegenden Fässern eingesetzt.

Bestimmungsgemäße Verwendung

Die Fasspaletten werden zusammen mit einem Gabelstapler eingesetzt.

Sicherheitshinweise

1. Das Transportieren von Personen ist verboten. Es besteht Lebensgefahr.
2. Das Heben und Transportieren mit ungeeigneten Hebemitteln ist verboten.
3. Die auf dem Typenschild angegebene Tragfähigkeit darf nicht überschritten werden.
4. Auf die Tragfähigkeit des Staplers achten.
5. Kein Aufenthalt von Personen unter schwebender Last.
6. Bedienung nur von Personen, die mit dieser Aufgabe vertraut ist.
7. Jeder Bediener muss vor der Inbetriebnahme die Betriebsanleitung gelesen haben.
8. Achtung: Quetschgefahr durch bewegte Teile
9. Das Typenschild muss am Gerät immer vorhanden und lesbar sein.
10. Immer sicherheitsbewusst und gefahrenfrei arbeiten
11. Der Betreiber ist dafür verantwortlich, dass das Hebemittel (z.B. Stapler, Kran) und das Anbaugerät aufeinander abgestimmt ist.
12. Liegen Mängel vor, darf das Gerät erst nach der Beseitigung der Mängel wieder benutzt werden

Aufbau

1. Fasspalette aus einer robusten Stahlkonstruktion
2. Mit Einfahrtaschen für den Stapler
3. Für den sicheren Transport von 1 bzw. 2 Fässern

Inbetriebnahme

Die Fasspalette wird fertig montiert angeliefert und ist sofort einsatzbereit. Vor dem ersten Einsatz prüft der Betreiber ob das Gerät vollständig geliefert wurde. Es ist eine Sichtprüfung durchzuführen.

Bedienung

1. Mit den Zinken des Gabelstaplers in die vorgesehenen Einfahrtaschen fahren.
2. Das zu transportierende Fass auf dem Gerät positionieren
3. Das Fass langsam und gefahrenfrei zum Bestimmungsort bewegen.

Prüfung

1. Die Fasspalette müssen jährlich durch einen Sachkundigen geprüft werden. Alle Prüfungen sind zu dokumentieren. Festgestellte Mängel müssen umgehend beseitigt werden.
2. Die Bestimmungen der Betriebssicherheitsverordnung (BetrSichV) sind zu beachten.
3. Prüfkriterien: Verschleiß und ordnungsgemäße Funktion der Fassgeräte. Bleibende Verformungen. Risse in der Schweißnaht. Zustand des Typenschildes.

Wartung, Reparatur

1. Wartungsarbeiten sind vor Inbetriebnahme von Sachkundigen durchzuführen
2. Reparaturen dürfen nur vom Hersteller oder der von ihm beauftragten Personen durchgeführt werden.