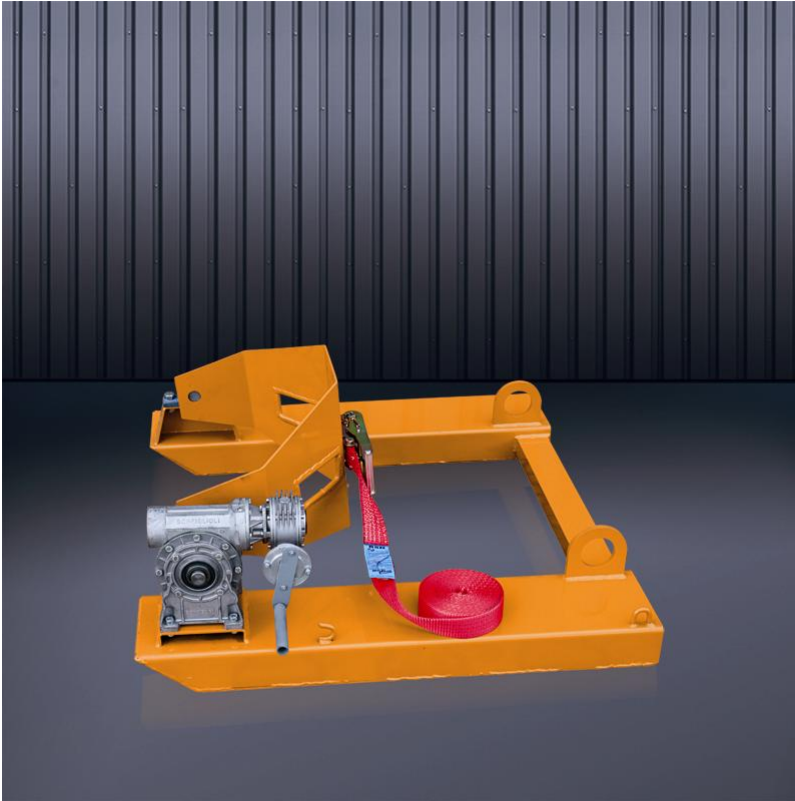


ORIGINAL-BETRIEBSANLEITUNG

Fass- und Tonnenkipper für Stapler

Typen: 2231



Hersteller: Florian Eichinger GmbH
An der Lände 10
92360 Mühlhausen in der Oberpfalz

Kontakt: Eichinger Industrie GmbH
Maria-Hilf-Str. 15-21
92334 Berching
Tel. +49 (0)8462 34 89 99 0
Mail: info@eichinger-industrie.de

Beschreibung

Der Fass- und Tonnenkipper wird für das Transportieren und Drehen von Fässern und Müllbehältern (bis 240 L) eingesetzt.

Bestimmungsgemäße Verwendung

Der Fass- und Tonnenkipper wird zusammen mit einem Gabelstapler eingesetzt

Sicherheitshinweise

1. Das Transportieren von Personen ist verboten. Es besteht Lebensgefahr.
2. Das Heben und Transportieren mit ungeeigneten Hebemitteln ist verboten.
3. Die auf dem Typenschild angegebene Tragfähigkeit darf nicht überschritten werden.
4. Auf die Tragfähigkeit des Staplers achten.
5. Kein Aufenthalt von Personen unter schwebender Last.
6. Bedienung nur von Personen, die mit dieser Aufgabe vertraut ist.
7. Achtung: Quetschgefahr durch bewegte Teile
8. Das Typenschild muss am Gerät immer vorhanden und lesbar sein.
9. Immer sicherheitsbewusst und gefahrenfrei arbeiten
10. Der Betreiber ist dafür verantwortlich, dass das Hebemittel (z.B. Stapler, Kran) und das Anbaugerät aufeinander abgestimmt ist.
11. Liegen Mängel vor, darf das Gerät erst nach der Beseitigung der Mängel wieder benutzt werden

Aufbau

1. Fasskipper aus einer robusten Stahlkonstruktion
2. Aufnahme mit den Zinken des Gabelstaplers
3. Eine Kettensicherung schützt vor unbeabsichtigtes Abrutschen von den Staplerzinken
4. Prismenförmige Halterung für Fässer und Müllbehälter
5. Fixierung über Spanngurt
6. Doppelschneckengetriebe mit Kurbel oder Kette

Inbetriebnahme

Der Fasskipper wird fertig montiert angeliefert und ist sofort einsatzbereit. Vor dem ersten Einsatz prüft der Betreiber ob das Gerät vollständig geliefert wurde. Es ist eine Sichtprüfung durchzuführen.

Bedienung

1. Mit den Zinken des Gabelstaplers in die Einfahrtaschen einfahren
2. Sicherungskette des Behälters am Gabelstapler befestigen.
3. Fahren Sie mit dem Stapler mittig an das Fass heran.
4. Fixieren Sie das Fass oder die Tonne mittels Spanngurt. Es dürfen nur trockene, fett- und ölfreie Fässer angefahren werden.
5. Den Transport nur bodennah durchführen
6. Für das Wenden und Abfüllen des Fasses wird das Schneckengetriebe per Hand über eine Kette oder Kurbel angetrieben.

Prüfung

1. Der Fasskipper muss jährlich durch einen Sachkundigen geprüft werden. Alle Prüfungen sind zu dokumentieren. Festgestellte Mängel müssen umgehend beseitigt werden.
2. Die Bestimmungen der Betriebssicherheitsverordnung (BetrSichV) sind zu beachten.
3. Prüfkriterien: Verschleiß und ordnungsgemäße Funktion des Fasshebers. Bleibende Verformungen. Risse in der Schweißnaht. Vollständigkeit der Kettensicherung. Zustand des Typenschildes. Zustand Spanngurt.

Wartung, Reparatur

1. Wartungsarbeiten sind vor Inbetriebnahme von Sachkundigen durchzuführen
2. Reparaturen dürfen nur vom Hersteller oder der von ihm beauftragten Personen durchgeführt werden.