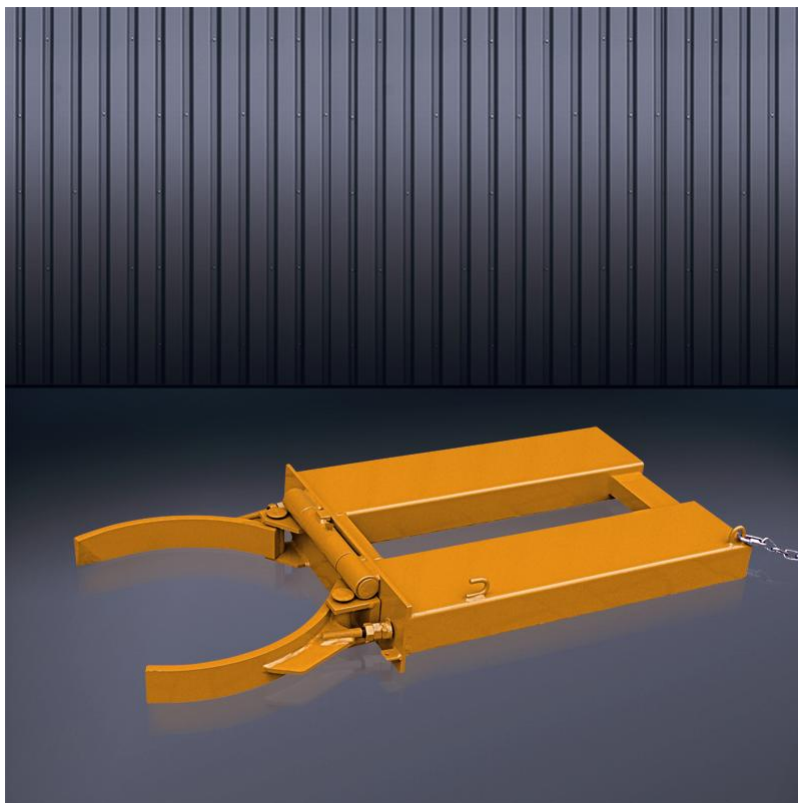


## Fassgreifer für Stapler

Typen: 2216



Hersteller: Florian Eichinger GmbH  
An der Lände 10  
92360 Mühlhausen in der Oberpfalz

Kontakt: Eichinger Industrie GmbH  
Maria-Hilf-Str. 15-21  
92334 Berching  
Tel. +49 (0)8462 34 89 99 0  
Mail: info@eichinger-industrie.de

### Beschreibung

---

Der Fassgreifer wird für das Anheben und Transportieren von Stahlfässern (220 l), Sickenfässern mit Durchmesser 450-560 mm eingesetzt.

### Bestimmungsgemäße Verwendung

---

Der Fassgreifer wird zusammen mit einem Gabelstapler eingesetzt

### Sicherheitshinweise

---

1. Das Transportieren von Personen ist verboten. Es besteht Lebensgefahr.
2. Das Heben und Transportieren mit ungeeigneten Hebemitteln ist verboten.
3. Die auf dem Typenschild angegebene Tragfähigkeit darf nicht überschritten werden.
4. Auf die Tragfähigkeit des Staplers achten.
5. Kein Aufenthalt von Personen unter schwebender Last.
6. Bedienung nur von Personen, die mit dieser Aufgabe vertraut ist.
7. Achtung: Quetschgefahr durch bewegte Teile
8. Das Typenschild muss am Gerät immer vorhanden und lesbar sein.
9. Immer sicherheitsbewusst und gefahrenfrei arbeiten
10. Der Betreiber ist dafür verantwortlich, dass das Hebemittel (z.B. Stapler, Kran) und das Anbaugerät aufeinander abgestimmt ist.
11. Liegen Mängel vor, darf das Gerät erst nach der Beseitigung der Mängel wieder benutzt werden

### Aufbau

---

1. Fassgreifer aus einer robusten Stahlkonstruktion
2. Aufnahme mit den Zinken des Gabelstaplers
3. Eine Kettensicherung schützt vor unbeabsichtigtes Abrutschen von den Staplerzinken
4. selbsttätig öffnende Greiferzangen

## Inbetriebnahme

---

Der Fassgreifer wird fertig montiert angeliefert und ist sofort einsatzbereit. Vor dem ersten Einsatz prüft der Betreiber ob das Gerät vollständig geliefert wurde. Es ist eine Sichtprüfung durchzuführen.

## Bedienung

---

1. Mit den Zinken des Gabelstaplers in die Einfahrtaschen einfahren
2. Sicherungskette am Gabelstapler befestigen.
3. Fahren Sie mit dem Stapler langsam an das aufzunehmende Fass heran
4. Nehmen Sie das Fass unterhalb der Sicke auf. Durch leichten Druck öffnen sich die Greifer-Zangen
5. Sobald Sie nun den Fassgreifer langsam anheben klemmen die Greifer-Zangen unter dem Sickenrand fest und es ist möglich das Fass zu transportieren
6. Beim Abladen entriegeln die Greifer-Zangen selbsttätig, sobald die Fässer den Boden berühren.

## Prüfung

---

1. Der Fassgreifer muss jährlich durch einen Sachkundigen geprüft werden. Alle Prüfungen sind zu dokumentieren. Festgestellte Mängel müssen umgehend beseitigt werden.
2. Die Bestimmungen der Betriebssicherheitsverordnung (BetrSichV) sind zu beachten.
3. Prüfkriterien: Verschleiß und ordnungsgemäße Funktion des Fassgreifers. Bleibende Verformungen. Risse in der Schweißnaht. Vollständigkeit der Kettensicherung. Zustand des Typenschildes

## Wartung, Reparatur

---

1. Wartungsarbeiten sind vor Inbetriebnahme von Sachkundigen durchzuführen
2. Reparaturen dürfen nur vom Hersteller oder der von ihm beauftragten Personen durchgeführt werden.